

SOUNDLens™



Individuell gefertigte HörSysteme
IIC (Invisible-In-Canal –
Unsichtbar-im-Gehörgang)

Inhalt

Über Ihr HörSystem

Funktionen, Bedienelemente und Identifikation	3
---	---

Vorbereitung

Batterien	4
Batterie-Hinweistöne	6
Anlegen und Ablegen des HörSystems	8

Betrieb

Ein-/Ausschalten	11
Lautstärkeeinstellung	12
Hörprogrammeinstellung	12
T ² (Touch-Tone) Funktion	13
T ² Hinweise zur Problembeseitigung	14
Telefonbenutzung	15

Pflege des HörSystems

Pflege Ihres HörSystems	17
Service und Reparatur	19
Hinweise zur Problembeseitigung	19

Tipps zur besseren Kommunikation

Für Sie	20
Für Ihre Familie und Bekannte	21

Sicherheitshinweise	22
---------------------------	----

Gesetzeshinweise	23
------------------------	----

Gewährleistung	24
----------------------	----

Funktionen, Bedienelemente und Identifikation

Ihr HörSystem ist mit folgenden Bedienelementen ausgestattet:

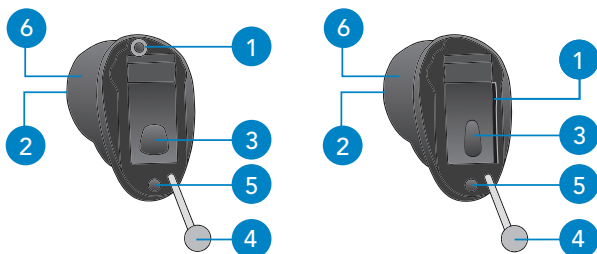
1. Mikrofon-Öffnung (inkl. Schutzfilter)
2. Schallaustritt (Hörer) und Cerumenschutzsystem
3. Batteriefach (Ein-/Ausschalter)
4. Entnahme-Faden zum Herausnehmen des HörSystems
5. Bohrung (optional)

Zur Identifikation befindet sich eine Seriennummer auf Ihrem HörSystem und eine Seitenkennzeichnung:

6. Hier befindet sich die Seriennummer:

R = rechts

L = links



IIC Batteriegröße: 10

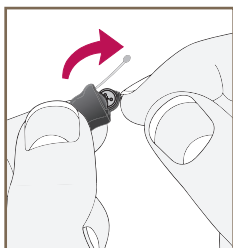
Vorbereitung

Batterien

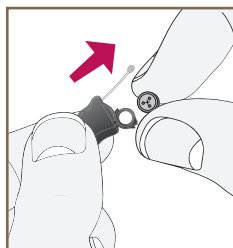
Ihr HörSystem benötigt eine Batterie als Energiequelle. Die Batteriegröße können Sie an der Farbkennzeichnung auf der Batterieverpackung erkennen (gelb = 10er-Batterie).

Einsatz oder Wechsel der Batterie:

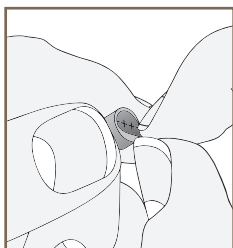
1. Öffnen Sie das Batteriefach vorsichtig an der Kerbe mit dem Fingernagel.
2. Entfernen Sie die alte Batterie.
3. Entfernen Sie den Schutzstreifen der neuen Batterie.
4. Setzen Sie die neue Batterie so ein, dass die "+"-Markierung der Batterie (die flache Seite der Batterie) und die "+"-Markierung auf dem Batteriefach zur gleichen Seite zeigen.
5. Schließen Sie das Batteriefach.



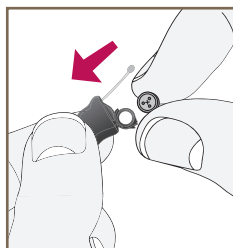
1



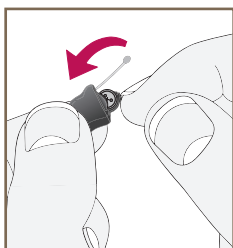
2



3



4



5


Vorbereitung

Batterie-Hinweistöne

Ein Hinweiston signalisiert Ihnen, wenn die Batteriespannung zu gering wird. Sie haben dann noch ca. 5 Minuten* Zeit, um eine neue Batterie einzusetzen. Kurz bevor die Leistung der Batterie komplett erschöpft ist, erklingt ein 2 Sekunden langer Ton.

** Die Zeit zwischen dem Hinweiston und dem Abschaltton variiert je nach Umgebungsbedingungen und verwendetem Batteriefabrikat.*

Wichtige Hinweise

- Schließen Sie niemals das Batteriefach mit Gewalt. Dies könnte zu schweren Beschädigungen führen. Wenn das Batteriefach sich nicht sicher schließen lässt, prüfen Sie bitte, ob die Batterie richtig herum eingesetzt wurde.
- Öffnen Sie das Batteriefach nicht zu weit, sonst können Beschädigungen auftreten.
- Entsorgen Sie gebrauchte Batterien umgehend in den vorgesehenen Recycling-Behältern mit diesem Symbol. 
- Da es sehr viele unterschiedliche Batteriegrößen und Batteriearten gibt, lassen Sie sich von Ihrem Hörgeräteakustiker über die erwartete Lebensdauer und Verwendung der richtigen Batteriegröße und -art beraten.



Warnhinweise

Hörgerätebatterien verursachen Gesundheitsschäden, wenn sie verschluckt werden.



Bewahren Sie Batterien außerhalb der Reichweite von Kindern und Tieren auf.



Vorsicht bei der Einnahme Ihrer Medikamente – Batterien können leicht mit Tabletten verwechselt werden.



Nehmen Sie Batterien niemals in den Mund, da sie leicht verschluckt werden können.



Werfen Sie leere Batterien sofort in einen dafür vorgesehenen Recycling-Behälter.

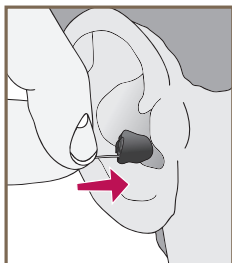
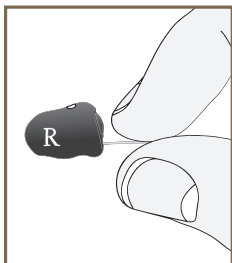
Vorbereitung

Anlegen und Ablegen des HörSystems

Zum Einsetzen des IIC HörSystems empfehlen wir Ihnen dies zusammen mit Ihrem Hörgeräteakustiker mehrfach zu üben. Ein falscher Sitz des Systems im Ohr kann zu Beschwerden führen.

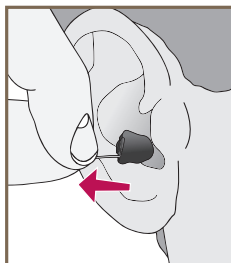
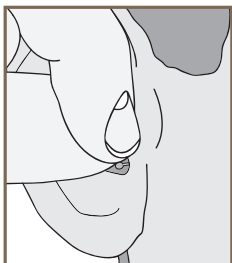
Einsetzen des HörSystems

1. Wählen Sie das einzusetzende HörSystem anhand der Seitenmarkierung auf dem HörSystem aus.
2. Halten Sie das HörSystem an den äußeren Kanten des Gehäuses zwischen Daumen und Zeigefinger. Der Markierungspunkt zeigt nach oben.
3. Drehen Sie Ihre Hand leicht nach vorne und setzen Sie das HörSystem vorsichtig mit dem Gehörgangsende in den Gehörgang.
4. Drehen Sie das HörSystem nach hinten und drücken Sie es vorsichtig mit Ihrer Fingerspitze fest. Der Entnahmefaden dient Ihnen als Orientierung, ob das HörSystem tief genug im Gehörgang platziert ist.



Herausnehmen des HörSystems

1. Nehmen Sie den Entnahme-Faden und ziehen Sie das HörSystem vorsichtig aus dem Ohr.
2. Ist das HörSystem am Gehörgangseingang, halten Sie es zwischen Daumen und Zeigefinger; drehen Sie es vorsichtig und ziehen Sie es dabei gleichzeitig heraus.



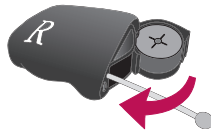
Wichtige Hinweise

- Während sich das Ohr daran gewöhnt, dass sich etwas in ihm befindet, kann es zu leichten Reizungen und Entzündungen kommen. Bitte suchen Sie in dem Fall Ihren Hörgeräteakustiker auf.
- Sollte eine akute allergische Reaktion auftreten, gibt es andere Materialien für Ihre Hörgeräteschale. Bitte sprechen Sie hierüber mit Ihrem Hörgeräteakustiker.
- Starkes Anschwellen, Ausfluss am Ohr, übermäßiger Ohrenschmalz oder andere ungewöhnliche Erscheinungen sollten sofort medizinisch betreut werden.
- Falls notwendig, geben Sie eine kleine Menge hautverträglichen Gleitmittels, Öl oder Creme um die Schale des HörSystems. Hierdurch gleitet es leichter in Ihr Ohr. Bitte beachten Sie, dass keines dieser Gleitmittel in den Schallaustritt bzw. die Mikrofonöffnung gelangt.
- Zum Einsetzen kann es hilfreich sein Ihr Außenohr mit der anderen Hand nach hinten oben zu ziehen.
- Überprüfen Sie den Sitz des Systems und des Entnahmefadens mithilfe eines kleinen Handspiegels. Ihr Hörgeräteakustiker zeigt Ihnen den richtigen Sitz im Ohr.

Ein-/Ausschalten

Einschalten:

Setzen Sie eine Batterie ein und schließen Sie das Batteriefach vollständig.



Ausschalten:

Öffnen Sie das Batteriefach so weit, bis die Batteriekontakte die Batterie nicht mehr berühren.

Einige HörSysteme sind mit einer Einschalt-Verzögerung programmiert. Bei einer Einschalt-Verzögerung dauert es nach Einschalten des HörSystems einige Sekunden, bis das Gerät an ist. Durch diese Funktion können Sie das HörSystem zunächst im Ohr einsetzen, bevor Töne verstärkt werden. Über eine Tonfolge signalisiert Ihnen das HörSystem, das es komplett eingeschaltet ist.

Lautstärkeeinstellung

- Ihr HörSystem verfügt über eine automatische Lautstärkeanpassung. Lesen Sie hierzu den entsprechenden Absatz.
- Ihr HörSystem nutzt zur Lautstärkeeinstellung die T² Lautstärkefunktion. Lesen Sie hierzu weiter auf Seite 13.

Automatische Lautstärkeanpassung

Ihr Hörgeräteakustiker hat Ihr HörSystem auf Ihr individuelles Lautstärkeempfinden angepasst. Es reguliert selbstständig die für Sie notwendige Lautstärke. Sollte Ihr HörSystem generell zu leise oder zu laut sein, wenden Sie sich bitte an Ihren Hörgeräteakustiker.

Hörprogrammeinstellung

- Ihr HörSystem nutzt zur Hörprogrammänderung die T² Funktion. Lesen Sie hierzu unten weiter.
- Ihr HörSystem verfügt nicht über Hörprogrammänderungen. Lesen Sie weiter auf Seite 15.

Ihr Hörgeräteakustiker kann Ihnen bis zu 4 verschiedene Hörprogramme einstellen. Sie können Ihr HörSystem mit einem Mobiltelefon, einem schnurlosen Telefon oder einem schnurgebundenen Telefon einstellen. Die Tastentöne Ihres Telefons müssen hierfür hörbar sein. Wenn beim Drücken der Tasten Ihres Telefons kein Ton zu hören ist, schauen Sie in die Bedienungsanleitung Ihres Telefons oder erkundigen Sie sich bei Ihrem Telefonanbieter, wie Sie die Tastentöne laut stellen können. Jede Hörprogrammänderung wird Ihnen durch eine Sprachansage oder einen Ton angezeigt. Zu den individuellen Einstellungen wenden Sie sich bitte an Ihren Hörgeräteakustiker.

Mehr zur T² Einstellfunktion lesen Sie auf Seite 13.

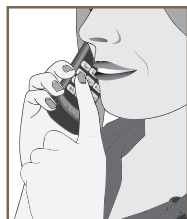
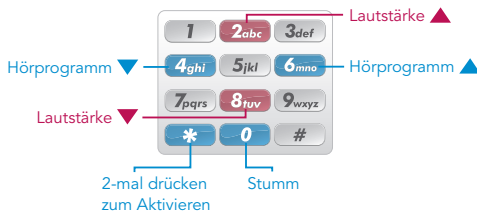
T² (Touch-Tone) Funktion

- Mein HörSystem ist mit der T²-Funktion ausgestattet. Bitte lesen Sie den unteren Abschnitt.
- Mein HörSystem ist nicht mit der T²-Funktion ausgestattet. Bitte lesen Sie auf S. 15 weiter.

Sie können Ihr HörSystem mit einem Mobiltelefon, einem schnurlosen Telefon oder einem schnurgebundenen Telefon einstellen. Die Tastentöne Ihres Telefons müssen hierfür hörbar sein. Wenn beim Drücken der Tasten Ihres Telefons kein Ton zu hören ist, schauen Sie in die Bedienungsanleitung Ihres Telefons oder erkundigen Sie sich bei Ihrem Telefonanbieter, wie Sie die Tastentöne laut stellen können.

- Halten Sie das Telefon ca. 5 cm von Ihrem Ohr entfernt.
- Drücken Sie zweimal hintereinander die *-Taste, um T² zu aktivieren.
- Sobald Sie eine Tonfolge hören, geben Sie die gewünschte Funktion über die Telefontastatur ein.
- Nach 20 Sekunden schaltet sich T² automatisch ab.

Verwenden Sie die folgenden Tasten Ihres Telefons um Änderungen vorzunehmen.



T² Hinweise zur Problembeseitigung

SYMPTOM	MÖGLICHE URSACHE	LÖSUNG
HörSystem reagiert nicht auf die Telefonbefehle	Telefontastatur gibt keine Töne ab	Schauen Sie in die Bedienungsanleitung Ihres Telefons, wie Sie die Tastentöne einschalten.
	T ² -Funktion wurde vor Eingabe des Befehls nicht aktiviert	2mal die *-Taste drücken und auf den T ² -Hinweistön warten Cerumenschutzsystem reinigen oder wechseln
	Telefon ist zu weit vom HörSystem entfernt	Halten Sie das Telefon näher an den Hörer Ihres HörSystems
	Falscher Befehl	2mal die *-Taste drücken, danach 2 oder 8 drücken, um die Lautstärke zu erhöhen bzw. zu reduzieren oder wechseln Sie mit 4 (abwärts) oder 6 (aufwärts) in ein anderes Hörprogramm
HörSystem hat reagiert, aber Befehl wird nicht erkannt	Nach 20 Sekunden schaltet sich T ² automatisch ab	2mal die *-Taste drücken, danach die gewünschte Funktion über die Telefontastatur eingeben

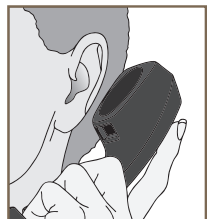
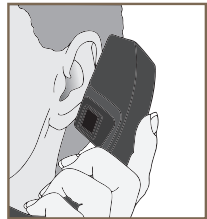
Telefonbenutzung

Ihr HörSystem ist mit Technik ausgestattet, die Ihnen die Kommunikation am Telefon erleichtert ohne das HörSystem vom Ohr nehmen zu müssen.

Hinweis: Wenden Sie sich an Ihren Hörgeräteakustiker, falls Ihr HörSystem nicht in die Telefoneinstellung wechselt.

Generelles zum Telefongebrauch

Bei einigen HörSystemen lässt es sich am besten telefonieren, wenn Sie das Telefon dicht an das Ohr halten, aber das Ohr nicht vollständig mit dem Hörer abdecken. Es kann gelegentlich vorkommen, dass Sie Pfeifgeräusche (Rückkopplung) hören. Neigen Sie in dem Fall den Telefonhörer leicht nach hinten, bis das Pfeifen aufhört. Ihr Hörgeräteakustiker gibt Ihnen gerne Tipps, wie Sie gut mit Ihrem HörSystem telefonieren können.



Hinweis:

Einige HörSystem-Träger berichten, dass sie beim Telefonieren mit ihrem Mobiltelefon ein Störgeräusch hören. Heutige HörSysteme sind in der Regel, aber nicht immer, kompatibel mit Mobiltelefonen. Diese HörSysteme erfüllen die Europäischen Normen; ein absolut störungsfreier Betrieb kann jedoch nicht garantiert werden. Je nach Mobiltelefon kann die Tonqualität Ihres HörSystems variieren. Daher sollten Sie beim Kauf eines neuen Mobiltelefons Ihr HörSystem tragen und den Klang ausprobieren. Fragen Sie auch Ihren Netzbetreiber nach weiteren Informationen.

Pflege Ihres HörSystems

Halten Sie Ihr HörSystem immer so sauber wie möglich. Hitze, Feuchtigkeit und Fremdkörper können zu Funktionseinbußen führen.

- Verwenden Sie eine Reinigungsbürste oder ein weiches Tuch, um Schmutzanhaftungen um dem Hörprogrammtaster, den Mikrofonen, dem Hörer oder um das Batteriefach zu entfernen.
- Verwenden Sie niemals Wasser, Lösungsmittel, Reinigungsflüssigkeiten oder Öl, um Ihr HörSystem zu reinigen.
- Öffnen Sie das Batteriefach, wenn Sie Ihre HörSysteme nicht benutzen. So kann Feuchtigkeit abtrocknen. Optimal ist die Verwendung eines Trockenbehälters (vorzugsweise elektrisch).

Wichtige Hinweise:

- Wenn Sie Ihr HörSystem nicht benutzen, entfernen Sie die Batterie aus dem HörSystem, legen es in einen Aufbewahrungsbehälter und lagern es:
 - an einem trockenen, sicheren Platz.
 - ohne direkte Sonneneinstrahlung und fern von anderen Hitzequellen, um extreme Temperaturen zu vermeiden.
 - dort, wo Sie es leicht wiederfinden können.
 - sicher und außerhalb der Reichweite von Kindern und Haustieren.

Pflege des HörSystems

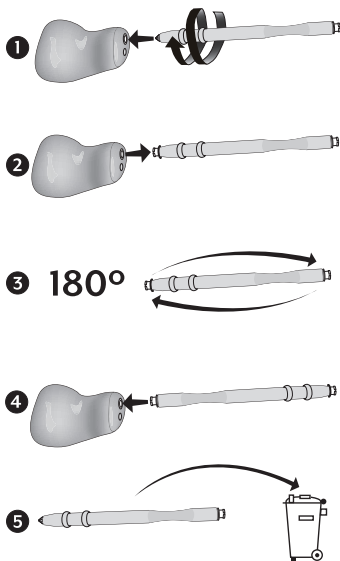
- Nehmen Sie die HörSysteme niemals auseinander oder versuchen das Reinigungswerkzeug in die HörSysteme hineinstecken.

Ihr Hörgeräteakustiker hält weitere nützliche Tipps und Reinigungsprodukte für Sie bereit.

Hear Clear™ Cerumenschutz

Das Hear Clear™ Cerumenschutzsystem verwendet wechselbare Cerumenschutzfilter, die verhindern, dass Ohrenschmalz in das HörSystem eindringt.

Wir empfehlen, den Filter regelmäßig zu wechseln, um Ihr HörSystem vor unnötigen Reparaturen zu bewahren.



Service und Reparatur

Wenn Ihr HörSystem aus irgendeinem Grund nicht richtig funktionieren sollte, versuchen Sie auf keinen Fall, den Fehler selbst zu beheben. Nicht nur, dass Sie durch einen solchen Eingriff alle Garantieansprüche verlieren. Sie können auch leicht weitere umfangreiche Reparaturen verursachen. Wenn Ihr HörSystem nicht oder nur unzureichend funktioniert, gehen Sie wie folgt vor. Falls die Probleme weiter bestehen, wenden Sie sich bitte an Ihren Hörgeräteakustiker.

Erste Schritte zur Problembeseitigung

1. Ersetzen Sie die Batterie durch eine neue.
2. Reinigen bzw. Wechseln Sie den Cerumenschutzfilter und/oder den Mikrofonfilter (sofern Ihnen Ihr Hörgeräteakustiker dies erklärt hat).
3. Reinigen Sie Mikrofone und Hörer unter zu Hilfe- nahme der Reinigungsbürste.

Hinweise zur Problembeseitigung

SYMPTOM	MÖGLICHE URSACHE	LÖSUNG
Gerät ist zu leise	Schwache Batterie	Batterie wechseln
	Ohrenschmalz oder Schmutzanhaftungen im Mikrofon oder Hörer	Mikrofon und Hörer mit Bürste reinigen Cerumenschutzsystem/Mikrofonfilter reinigen oder wechseln
	Hörvermögen hat sich geändert	Fragen Sie Ihren Hörgeräte-Akustiker
Gerät setzt aus	Schwache Batterie	Batterie wechseln
Unklare, verzerrte Wiedergabe	Schwache Batterie	Batterie wechseln
	Gerät defekt	Fragen Sie Ihren Hörgeräte-Akustiker
Gerät arbeitet nicht	Schwache Batterie	Batterie wechseln
	Ohrenschmalz oder Schmutzanhaftungen im Mikrofon oder Hörer	Mikrofon und Hörer mit Bürste reinigen. Cerumenschutzsystem reinigen oder wechseln

Tipps zur besseren Kommunikation

Ihr Hörgeräteakustiker wird Ihnen eine Empfehlung aussprechen, wie Sie sich bestmöglich an Ihr HörSystem gewöhnen. Es braucht Übung, Zeit und Ausdauer, bis sich Ihr Gehirn an die neuen Geräusche, die Ihnen die neuen HörSysteme bieten, gewöhnt hat. Hören ist nur ein Teil dessen, wie wir Gedanken, Ideen und Gefühle austauschen. Von den Lippen ablesen, Mimik und Gestik können den Lernprozess fördern und das ergänzen, was durch die Verstärkung alleine nicht verstanden wird.

Bitte beachten Sie die folgenden Kommunikationshinweise:

Für Sie:

- Setzen Sie sich näher zu dem Sprecher und sehen Sie ihn an.
- Setzen Sie sich in einem ruhigen Raum gegenüber.
- Probieren Sie verschiedene Orte aus, um die beste Hörsituation für sich herauszufinden.
- Vermeiden Sie Ablenkungen.
- Hintergrundgeräusche können zu Anfang frustrierend sein. Denken Sie daran, dass Sie diese lange nicht gehört haben.

Tipps zur besseren Kommunikation

- Lassen Sie andere wissen, was Sie brauchen; denken Sie daran, dass andere Ihren Hörverlust nicht „sehen“ können.
- Entwickeln Sie realistische Vorstellungen dazu, was Ihre HörSysteme können und was nicht.
- Besseres Hören mit HörSystemen können Sie erlernen.

Für Ihre Familie und Bekannte:

Ihre Familie und Ihr Bekanntenkreis sind ebenfalls von Ihrer Hörminderung betroffen. Bitten Sie sie:

- Ihnen Ihre volle Aufmerksamkeit zu schenken, bevor Sie zu sprechen beginnen.
- Sie beim Sprechen anzusehen oder sich in einem ruhigen Raum Ihnen gegenüber zu setzen
- mit klarer Stimme und einer normalen Lautstärke und Geschwindigkeit zu sprechen. Schreien kann das Verstehen erschweren.
- Sätze umzuformulieren anstatt die Worte zu wiederholen; es kann sein, dass andere Worte besser verstanden werden.
- Vermeiden Sie Ablenkungen beim Sprechen.

Sicherheitshinweise

Die HörSysteme sind unter Berücksichtigung der Standards für Internationale Elektromagnetische Kompatibilitätskriterien entwickelt worden. Trotz dessen besteht die Möglichkeit von Störungen verursacht durch Metalldetektoren, elektromagnetische Felder, medizinische Geräte, Radiowellen und elektrostatische Entladungen.

Sollten Sie implantierte Medizinprodukte wie einen Herzschrittmacher tragen, wenden Sie sich bitte an Ihren Facharzt bzw. den Hersteller des Medizinproduktes um mögliche Risiken vorab zu klären.

Sollten Sie sich einer MRI oder MRT Behandlung unterziehen müssen, wird zwingend empfohlen die HörSysteme abzulegen.

Hinweis gemäß Elektro- und Elektronikgerätegesetz

Geben Sie unbrauchbare HörSysteme unbedingt an Ihren Hörgeräteakustiker oder eine andere autorisierte Entsorgungsstelle für Elektroaltgeräte zurück. HörSysteme enthalten elektronische Bauteile und dürfen aus diesem Grund niemals mit dem Hausmüll entsorgt werden.



CE

0086

0 6 7 3

Gewährleistung

Die Firma Starkey Laboratories (Germany) GmbH gewährleistet innerhalb der Gewährleistungsfrist die kostenlose Beseitigung von Mängeln, die nachweislich auf Fabrikations- oder Materialfehler zurückzuführen sind.

Von der Gewährleistungsfrist ausgeschlossen sind Fehler aufgrund unsachgemäßer Behandlung, Fremdeingriffen und ausgelaufener Batterien.

HörSysteme werden durch ständiges Tragen stark beansprucht. Das lässt sich kaum vermeiden, denn Sie sollten Ihr HörSystem möglichst häufig tragen. Damit Ihr HörSystem trotzdem immer für Sie betriebsbereit bleibt und gut funktioniert, empfehlen wir eine regelmäßige vierteljährliche Wartung. Aber auch die tägliche Reinigung und richtige Handhabung sind sehr wichtig.

Uns sind zufriedene Kunden sehr wichtig. Damit Sie auch zufrieden bleiben, wollen wir Sie rundum optimal betreuen und bieten Ihnen hierfür verschiedene Serviceprogramme.

Ihr Hörgeräteakustiker berät Sie gerne.



Hersteller:

Starkey Laboratories, Inc.
World Headquarters
6700 Washington Ave. So.
Eden Prairie, Minnesota MN 55344
USA

Autorisierte Europäische Vertretung:

Starkey Laboratories, Ltd.
William F. Austin House
Bramhall Technology Park
Hazel Grove
Stockport, Cheshire
United Kingdom, SK7 5BX

Vertrieb:

Starkey Laboratories
(Germany) GmbH
Postfach 63 01 20
22311 Hamburg
www.starkey.de